



ТРУБОГИБ ГИДРАВЛИЧЕСКИЙ

8 НАСАДОК



ЗАО «Зубр ОВК»
141002, Московская обл.,
г. Мытищи 2, п/я 18

Руководство по эксплуатации

Гарантийные обязательства

Настоящая гарантия не ограничивает законных прав потребителей, предоставленных им действующим законодательством РФ.

Гарантийный срок – 6 месяцев с даты продажи.

Гарантия не распространяется в следующих случаях:

- при повреждениях, возникших в результате несоблюдения покупателем руководства по эксплуатации;
- при наличии механических повреждений, вызванных внешним ударным или иным воздействием;
- при повреждениях в результате неправильного хранения и транспортировки, небрежного обращения или воздействия обстоятельств непреодолимой силы (землетрясение, пожар, стихийные бедствия и т.д.).

1. Назначение изделия

Трубогиб представляет собой гидравлическую систему с ручным приводом. Применяется для гибки труб в холодном состоянии диаметром от 1/2" до 3".

2. Технические характеристики

макс. усилие, т	Диаметры насадок, дюйм	Ход штока, мм	Макс. радиус гiba, °	Толщина стенок труб, мм
10	1/2", 3/4", 1", 1 1/4", 1 1/2", 2", 2 1/2", 3"	315	90 (кроме насадок 2 1/2" и 3")	до 5

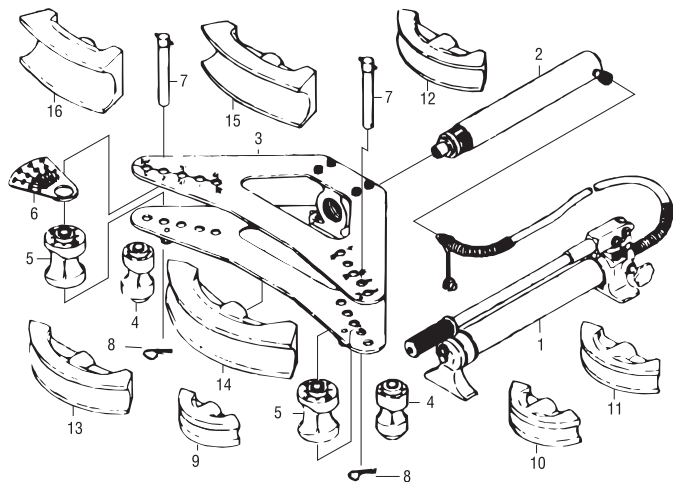
3. Подготовка к работе

1. Установите основание трубогиба на твердую и ровную поверхность.
2. Установите гидроцилиндр на основание трубогиба.
3. Соедините гидравлический насос с гидроцилиндром.
4. При помощи штифтов установите ролики на основание трубогиба и зафиксируйте их шпильками. Транспортер также устанавливается на штифт одного из роликов.
5. Установите насадку, выбранную в соответствии с диаметром трубы, на гидроцилиндр.

4. Порядок работы

1. Закрутите перепускной клапан гидравлического насоса по часовой стрелке.
2. Установите изгибаемую трубу на роликах в основании трубогиба под гидроцилиндром с насадкой.
3. Качайте рукоятку насоса вверх-вниз. Гидроцилиндр с насадкой начнет опускаться и изгибать трубу.
4. При необходимости увеличения радиуса кривизны, передвиньте трубу в сторону от точки приложения нагрузки и повторите процедуру гибки.
5. После окончания работы, откройте перепускной клапан гидронасоса, вращая его против часовой стрелки для снижения давления в системе. Выньте трубу.

5. Устройство изделия



1. Гидравлический насос в сборе
2. Гидравлический цилиндр в сборе
3. Основание трубогиба
4. Малые ролики
5. Большие ролики
6. Транспортёр
7. Штифты для крепления роликов к основанию трубогиба
8. Шпильки для фиксации роликов

9. Насадка 1/2"
10. Насадка 3/4"
11. Насадка 1"
12. Насадка 1 1/4"
13. Насадка 1 1/2"
14. Насадка 2"
15. Насадка 2 1/2"
16. Насадка 3"

6. Комплектация

Гидронасос	1 шт.
Рукоятка гидронасоса	1 шт.
Гидроцилиндр	1 шт.
Основание трубогиба	1 шт.
Металлический ящик для основания	1 шт.
Трубогибные насадки	8 шт.
Ролики	4 шт.
Транспортёр	1 шт.
Штифт для крепления роликов	2 шт.
Шпилька для фиксации роликов	2 шт.
Руководство по эксплуатации	1 шт.

7. Условия хранения и утилизации

- После окончания работы протрите трубогиб сухой тряпкой.
- Когда изделия не используется, необходимо закрыть места соединения гидроцилиндра и гидравлического насоса защитными колпачками.
- Перепускной клапан гидравлического насоса должен быть открыт и рукоятка должна находиться в крайнем нижнем положении.
- Запрещена утилизация с бытовыми отходами.

8. Замена и контроль масла

1. Установите насос в горизонтальное положение.
2. Извлеките заглушку масляного резервуара.
3. Заполните резервуар индустриальным маслом марки И20.
4. Вставьте заглушку в отверстие.



Меры предосторожности

- Не перегружать трубогиб сверх расчетной нормы.
- Запрещена перенастройка перепускного клапана гидравлического насоса.
- Запрещено вытягивать шток гидравлического цилиндра сверх нормы.
- Запрещено удлинять рукоять гидравлического насоса для увеличения нагрузки.
- Использовать трубогиб только на ровной и твердой поверхности.
- Не вносите изменений в конструкцию трубогиба.